

**travelto**  
development

# TRAVELTO 15-я ЛИНИЯ

Недвижимость для инвестиций  
с доходностью 10% годовых

[OTELERY.COM](https://otelery.com)





# ПРОДАЖА КОМПЛЕКСА АПАРТАМЕНТОВ

С ПАССИВНЫМ ДОХОДОМ 10% ГОДОВЫХ



ОТ **1 999 500**  
РУБЛЕЙ

СТОИМОСТЬ СТУДИЙ



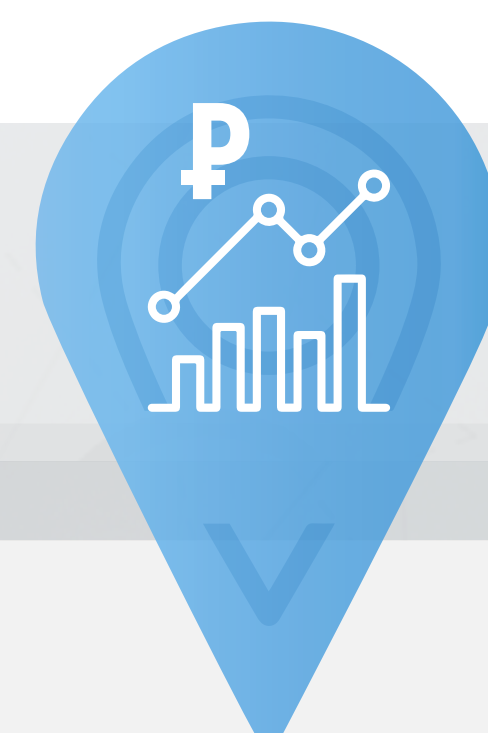
**11 388 160**  
РУБЛЕЙ

ДОХОД ОТЕЛЯ  
ЗА ГОД



**5 343 179**  
РУБЛЕЙ

РАСХОД ОТЕЛЯ  
ЗА ГОД



**10%**  
ГОДОВЫХ

ДОХОДНОСТЬ  
ОТЕЛЯ



**3 935 282**  
РУБЛЕЙ

**ПАССИВНЫЙ ДОХОД  
ИНВЕСТОРОВ ЗА ГОД**



**travelto**  
development

## О ПРОЕКТЕ

**ОБЪЕКТ РАСПОЛОЖЕН** на Васильевском острове, в 5 минутах от выставочного комплекса «ЛенЭкспо» и включает два здания, которые имеют статус НЕЖИЛОГО ФОНДА.

Инвесторам предлагаются 16 комфортабельных студий, полностью оборудованных и меблированных по стандартам сети Travelto. Площадь апартаментов от 12,9 до 20,4 м<sup>2</sup>. В студиях есть мини-кухни, туалет и душ. Каждый апартамент автономен и подходит как для краткосрочной, так и для долгосрочной аренды.

КОЛИЧЕСТВО НОМЕРОВ: ..... **16**  
ДОХОДНОСТЬ: ..... **10% годовых**  
СТОИМОСТЬ СТУДИЙ: ..... от **1 999 500 рублей**  
ГОТОВНОСТЬ: ..... **работает с мая 2019 года**

WWW.OTELERY.COM



**travelto**  
development

# КОМПЛЕКТАЦИЯ

КОМПЛЕКС АПАРТАМЕНТОВ ВКЛЮЧАЕТ  
16 студий категории «стандарт».

В КАЖДОЙ СТУДИИ:

- просторная и уютная комната с удобными кроватями
- телевизор
- оборудованная мини-кухня
- туалет
- ванная комната

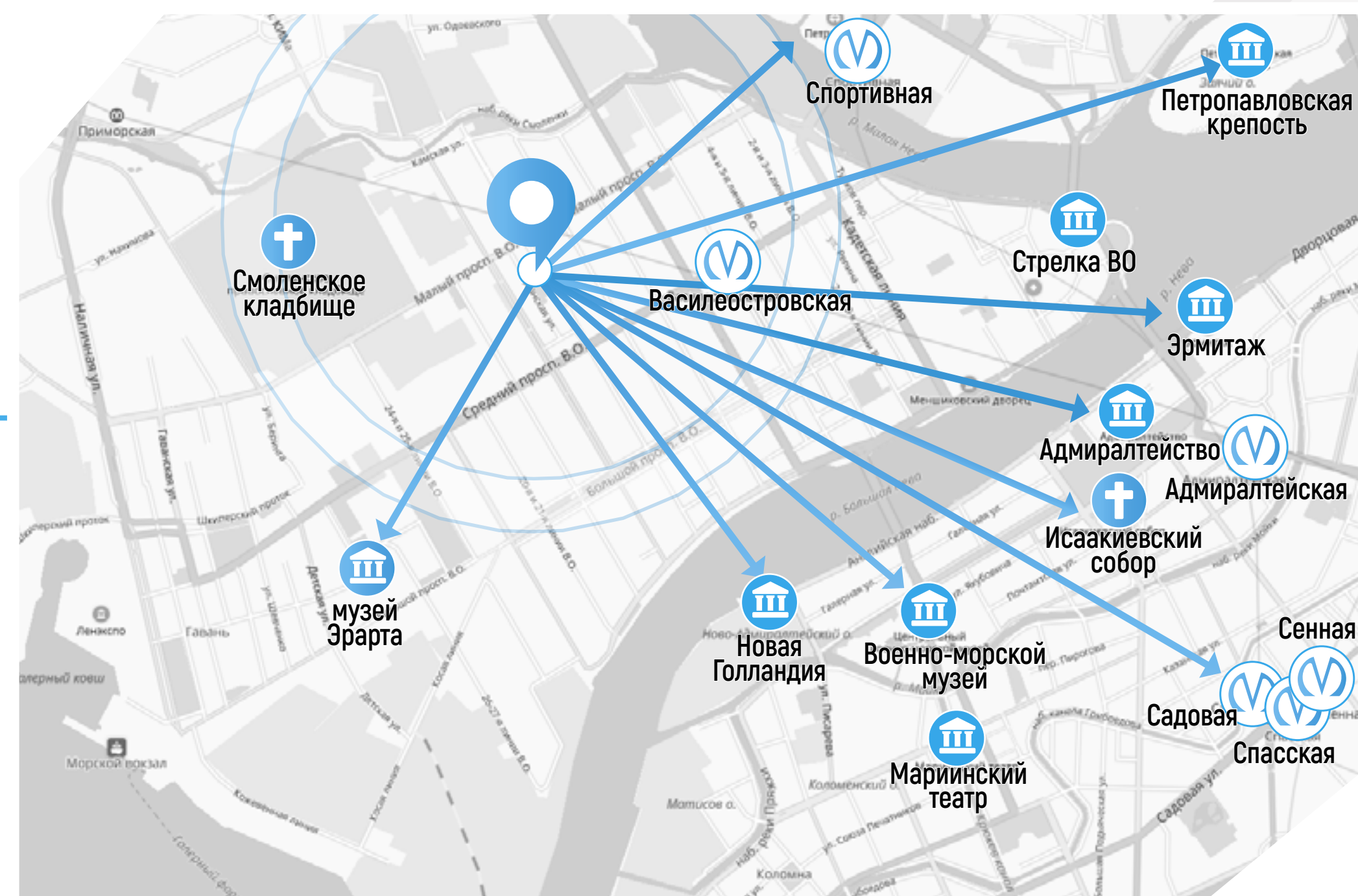
WWW.OTELERY.COM

с е т ь д о х о д н ы х о т е л е й

# ЛОКАЦИЯ

15-линия, д. 64, литер А

КОМПЛЕКС АПАРТАМЕНТОВ «15-я линия» расположен в Василеостровском районе, в 5 минутах от «Ленэкспо» и в 10 минутах от Дворцовой площади. Васильевский остров пользуется популярностью у туристов благодаря исторической архитектуре, знаковым достопримечательностям и развитой инфраструктуре. До Московского вокзала дорога займет 20-30 минут, а до аэропорта Пулково — 45 минут.



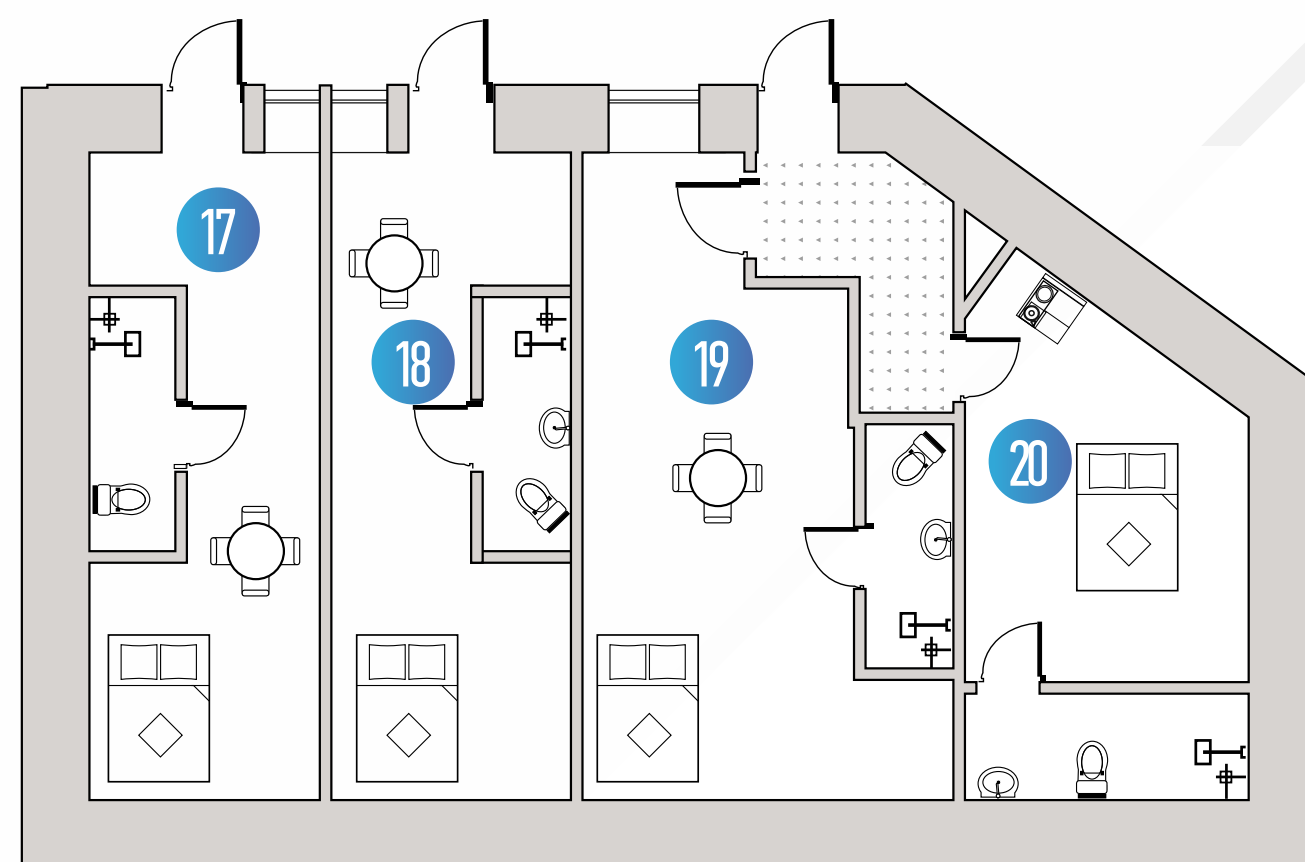
## Достопримечательности и объекты инфраструктуры рядом:

- Музей Эрарта — 930 м
- Ледокол «Красин» — 1.6 км
- Стадион «Петровский» — 1.6 км
- Новая Голландия — 1.9 км
- Исаакиевский Собор — 2.4 км
- Мариинский театр — 2.5 км
- Здание Адмиралтейства — 2.5 км
- Дворцовая площадь — 2.7 км
- метро Василеостровская — 710 м
- метро Спортивная — 1.8 км

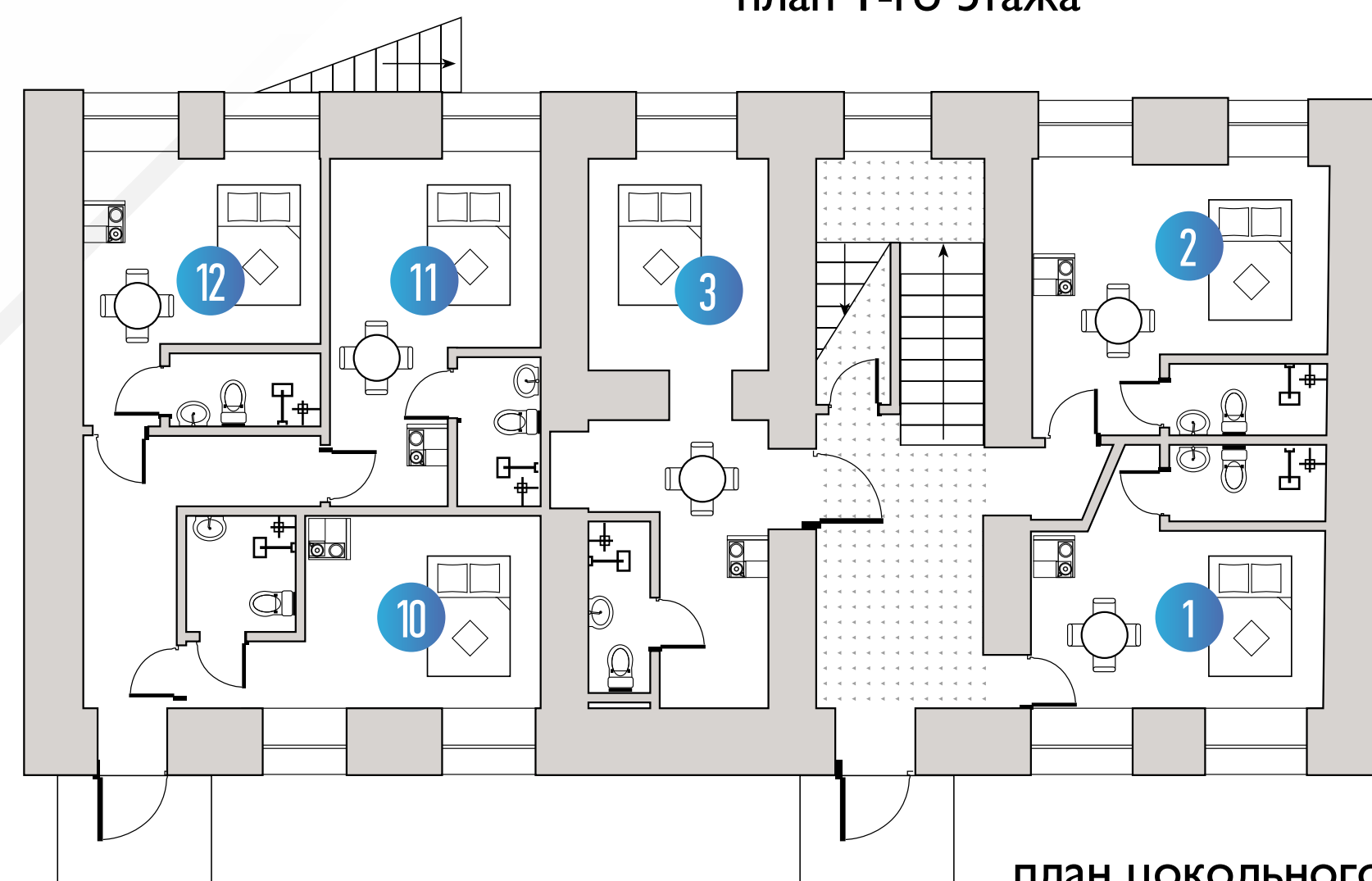


**travelto**  
development

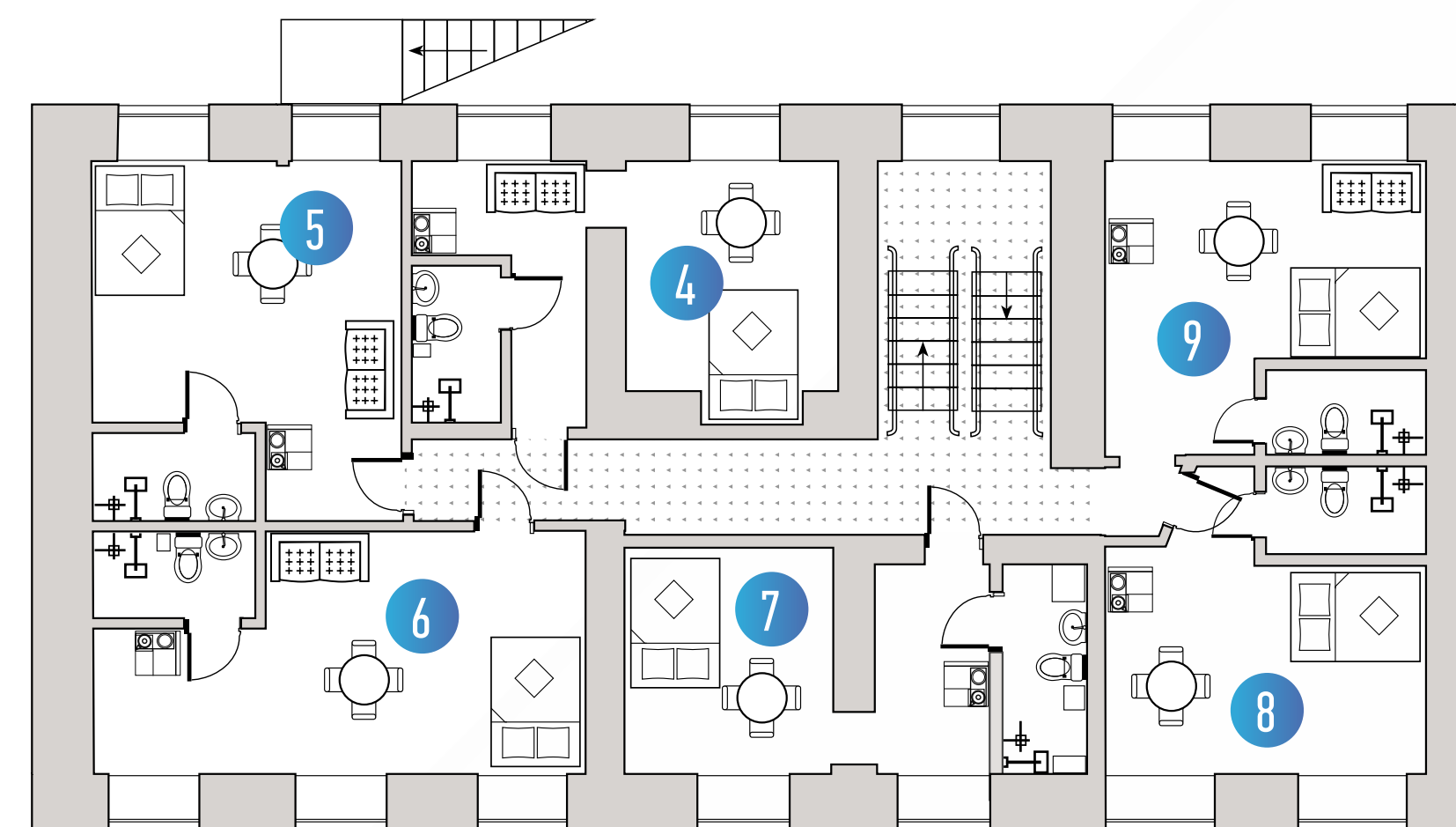
# ПЛАНЫ ОБЪЕКТА



план 1-го этажа



план цокольного этажа



план 2-го этажа

WWW.OTELERY.COM

# ЦЕНА СТУДИЙ



| Площадь МОП      | Номера студий | 3,4             |                    |             |               | Цена студии  |
|------------------|---------------|-----------------|--------------------|-------------|---------------|--------------|
|                  |               | Номера 15 линия | Площадь жилой зоны | Площадь с/у | Общая площадь |              |
| д 64, лит Б, 1-Н | 17            |                 | 10,8               | 1,9         | 16,1          | 2 495 500,00 |
| д 64, лит Б, 2-Н | 18            |                 | 11                 | 1,9         | 12,9          | 1 999 500,00 |
| д 64, лит Б, 3-Н | 20            |                 | 9                  | 2,5         | 14,9          | 2 309 500,00 |
|                  | 19            |                 | 15,1               | 1,9         | 20,4          | 3 162 000,00 |
| д 64, лит А, 1-Н | 12            |                 | 8,3                | 1,9         | 13,6          | 2 108 000,00 |
|                  | 11            |                 | 10,1               | 1,9         | 15,4          | 2 387 000,00 |
|                  | 10            |                 | 8,8                | 2,1         | 14,3          | 2 216 500,00 |
|                  | 5             |                 | 14,1               | 2           | 19,5          | 3 022 500,00 |
|                  | 6             |                 | 14,7               | 1,9         | 20            | 3 100 000,00 |
| д 64, лит А, 2-Н | 3             |                 | 13,8               | 1,9         | 19,1          | 2 960 500,00 |
|                  | 1             |                 | 9,9                | 1,9         | 15,2          | 2 356 000,00 |
|                  | 2             |                 | 11,3               | 1,9         | 16,6          | 2 573 000,00 |
|                  | 9             |                 | 11,8               | 1,9         | 17,1          | 2 650 500,00 |
|                  | 8             |                 | 10,5               | 1,9         | 15,8          | 2 449 000,00 |
|                  | 7             |                 | 10,1               | 2,1         | 15,6          | 2 418 000,00 |
|                  | 4             |                 | 11,5               | 1,9         | 16,8          | 2 604 000,00 |

# ДОХОДНОСТЬ ОБЪЕКТА



| Месяц    | Загрузка   | Кол-во номеров ночей | Средняя цена   | Доход отеля         | Расход отеля       | Прибыль отеля      | Налоги УСН 7%    | Доход УК (30%)      | Прибыль владельца  |
|----------|------------|----------------------|----------------|---------------------|--------------------|--------------------|------------------|---------------------|--------------------|
| январь   | 70%        | 347                  | 1 700,0        | 590 240,0           | 376 116,8          | 214 123,2          | 14 988,6         | 59 740,4            | 139 394,2          |
| февраль  | 65%        | 291                  | 1 400,0        | 407 680,0           | 345 601,6          | 62 078,4           | 4 345,5          | 17 319,9            | 40 413,0           |
| март     | 75%        | 372                  | 1 500,0        | 558 000,0           | 377 620,0          | 180 380,0          | 12 626,6         | 50 326,0            | 117 427,4          |
| апрель   | 85%        | 408                  | 1 800,0        | 734 400,0           | 410 488,0          | 323 912,0          | 22 673,8         | 90 371,5            | 210 866,7          |
| май      | 95%        | 471                  | 3 000,0        | 1 413 600,0         | 531 008,0          | 882 592,0          | 61 781,4         | 246 243,2           | 574 567,4          |
| июнь     | 95%        | 456                  | 4 000,0        | 1 824 000,0         | 599 560,0          | 1 224 440,0        | 85 710,8         | 341 618,8           | 797 110,4          |
| июль     | 95%        | 471                  | 4 000,0        | 1 884 800,0         | 611 112,0          | 1 273 688,0        | 89 158,2         | 355 359,0           | 829 170,9          |
| август   | 90%        | 446                  | 3 000,0        | 1 339 200,0         | 516 376,0          | 822 824,0          | 57 597,7         | 229 567,9           | 535 658,4          |
| сентябрь | 80%        | 384                  | 2 000,0        | 768 000,0           | 414 280,0          | 353 720,0          | 24 760,4         | 98 687,9            | 230 271,7          |
| октябрь  | 75%        | 372                  | 1 900,0        | 706 800,0           | 402 916,0          | 303 884,0          | 21 271,9         | 84 783,6            | 197 828,5          |
| ноябрь   | 70%        | 336                  | 1 700,0        | 571 200,0           | 376 984,0          | 194 216,0          | 13 595,1         | 54 186,3            | 126 434,6          |
| декабрь  | 70%        | 347                  | 1 700,0        | 590 240,0           | 381 116,8          | 209 123,2          | 14 638,6         | 58 345,4            | 136 139,2          |
|          | <b>80%</b> | <b>4702</b>          | <b>2 308,3</b> | <b>11 388 160,0</b> | <b>5 343 179,2</b> | <b>6 044 980,8</b> | <b>423 148,6</b> | <b>1 686 549,64</b> | <b>3 935 282,5</b> |



# КТО БУДЕТ ЗАНИМАТЬСЯ УПРАВЛЕНИЕМ?



- Все объекты группы компаний «Travelto» работают под управлением УК «Travelto».
- Управляющая компания обеспечивает безупречную работу всех объектов.
- Управляющая компания работает над повышением доходности апартаментов.
- Стоимость услуг Управляющей компании составляет 30% от прибыли объекта.





# О КОМПАНИИ

**ГРУППА КОМПАНИЙ «TRAVELTO»**  
с 2015 года занимается редевелопментом  
и строительством апарт-отелей  
с привлечением собственного капитала  
и капитала инвесторов.

## КЛЮЧЕВЫЕ НАПРАВЛЕНИЯ ГК «TRAVELTO»:

- Строительство апарт-отелей
- Редевелопмент действующих отелей
- Продажа готовых апарт-отелей полностью или по долям
- Управление доходными объектами
- Строительство жилых объектов
- Обучение инвестированию в доходную недвижимость



АРТУР  
ПОДРЕБЕННИКОВ

 @podrebennikov



НИКИТА  
ЧЕЛНОКОВ

 @chelnokovnikita

WWW.OTELERY.COM

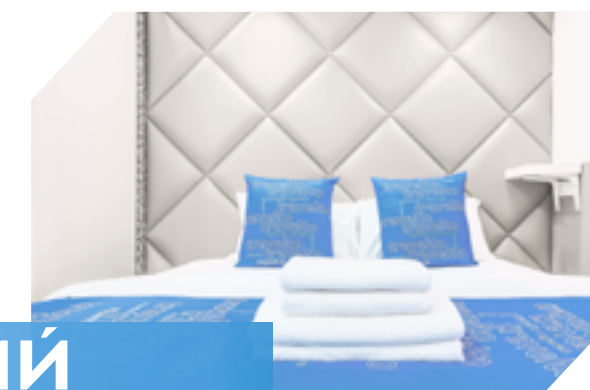


**19 отелей**  
**330 номеров**



travelto  
**ФОНТАНКА 94**

**2,0** ЧИСТАЯ ПРИБЫЛЬ:  
МЛН.



travelto  
**НЕВСКИЙ**

**3,7** ЧИСТАЯ ПРИБЫЛЬ:  
МЛН.



travelto  
**14-Я ЛИНИЯ**

**2,0** ЧИСТАЯ ПРИБЫЛЬ:  
МЛН.



travelto  
**КУЗНЕЧНЫЙ**

**2,7** ЧИСТАЯ ПРИБЫЛЬ:  
МЛН.



travelto  
**15-Я ЛИНИЯ**

**5,7** ЧИСТАЯ ПРИБЫЛЬ:  
МЛН.



travelto  
**КАЗАНСКИЙ**

**3,4** ЧИСТАЯ ПРИБЫЛЬ:  
МЛН.



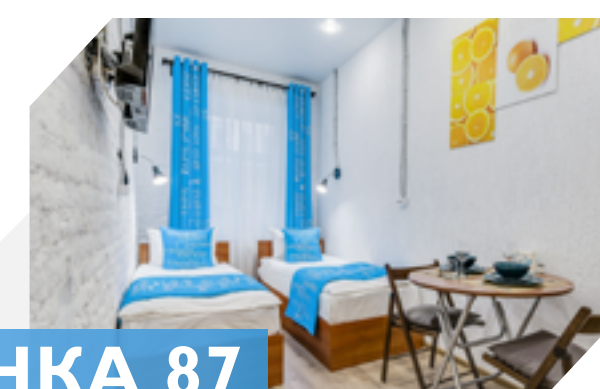
travelto  
**ЛЕТО**

**7,8** ЧИСТАЯ ПРИБЫЛЬ:  
МЛН.



travelto  
**ЛИТЕЙНЫЙ**

**2,0** ЧИСТАЯ ПРИБЫЛЬ:  
МЛН.



travelto  
**ФОНТАНКА 87**

**2,0** ЧИСТАЯ ПРИБЫЛЬ:  
МЛН.



travelto  
**ЗВЕРИНСКАЯ**

**2,8** ЧИСТАЯ ПРИБЫЛЬ:  
МЛН.



travelto  
**НАРВСКАЯ**

**5,5** ЧИСТАЯ ПРИБЫЛЬ:  
МЛН.



travelto  
**ГРИВЦОВА**

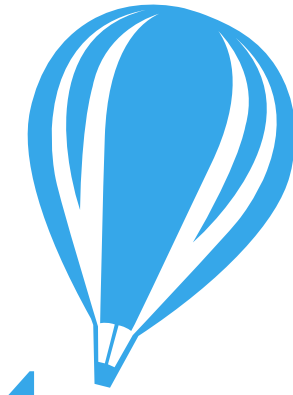
**2,0** ЧИСТАЯ ПРИБЫЛЬ:  
МЛН.



travelto  
**МОСКОВСКИЙ**

**2,7** ЧИСТАЯ ПРИБЫЛЬ:  
МЛН.





**travelto**  
development

МЫ СОЗДАЕМ ОБЪЕКТЫ, КОТОРЫЕ  
ПРИНОСЯТ СТАБИЛЬНЫЙ ДОХОД

**Свяжитесь с нами:**  
**8 (800) 222-78-86**

[youtube.com/отельеры](https://www.youtube.com/отельеры)  
[spbapart@mail.ru](mailto:spbapart@mail.ru)



 [@podrebennikov](https://www.instagram.com/podrebennikov)

 [@chelnokovnikita](https://www.instagram.com/chelnokovnikita)

 [@travelto.group](https://www.instagram.com/travelto.group)

**ИНВЕСТИЦИИ:**

**OTELERY.COM**

**ФРАНШИЗА:**

**TRAVELTO.CAPITAL**